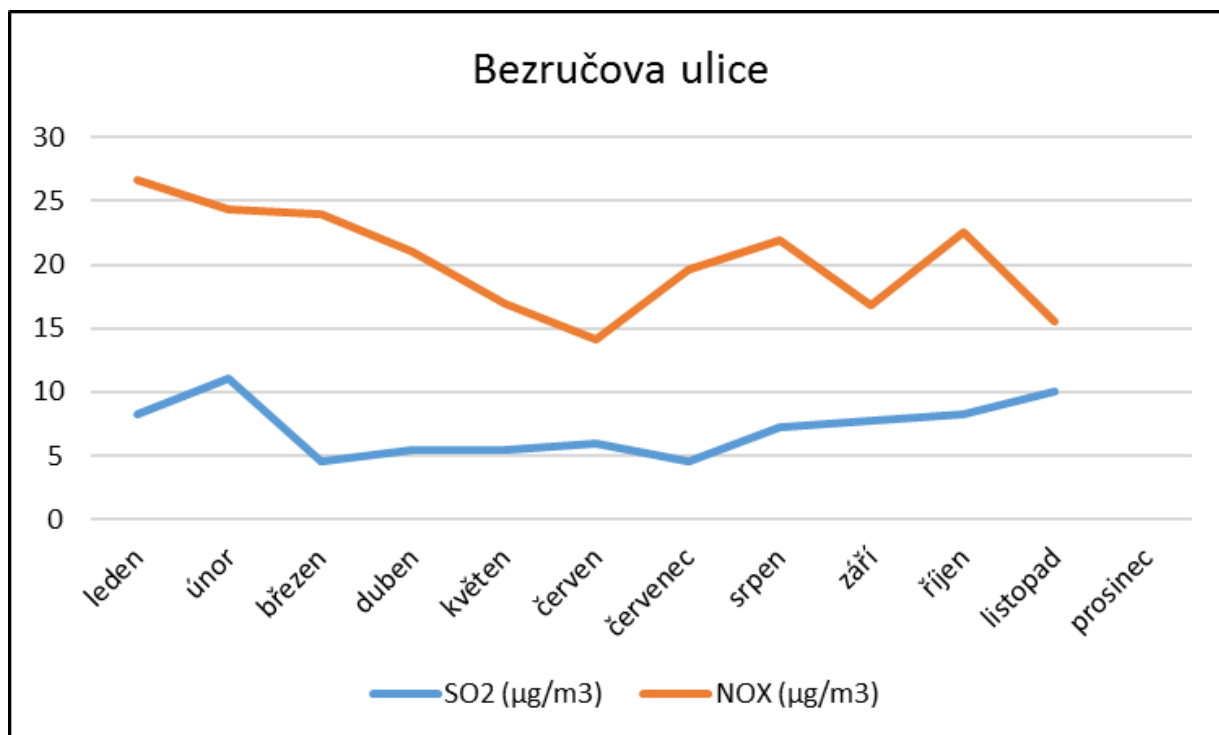


Stav ovzduší ve vybraných lokalitách v Jeseníku v roce 2019

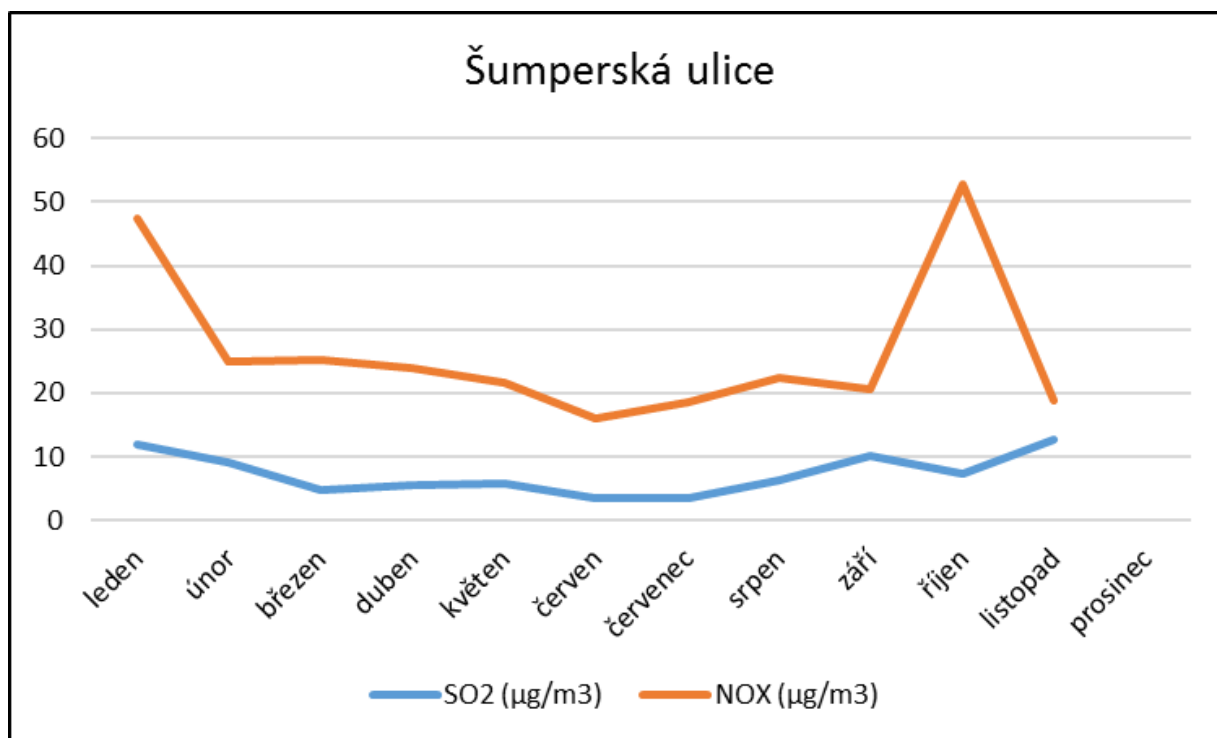
Bezručova ulice

měsíc	SO ₂ (µg/m ³)	NO _x (µg/m ³)
leden	8,3	26,6
únor	11,1	24,3
březen	4,6	24,0
duben	5,4	21,0
květen	5,4	17,0
červen	5,9	14,1
červenec	4,6	19,6
srpen	7,2	21,9
září	7,8	16,8
říjen	8,3	22,6
listopad	10,1	15,5
prosinec		



Šumperská ulice

měsíc	SO ₂ (µg/m ³)	NO _x (µg/m ³)
leden	12,0	47,3
únor	9,2	24,9
březen	4,7	25,1
duben	5,5	23,9
květen	5,9	21,7
červen	3,6	16,0
červenec	3,5	18,6
srpen	6,3	22,5
září	10,1	20,7
říjen	7,3	52,7
listopad	12,8	18,9
prosinec		



Lipovská ulice

měsíc	SO ₂ (µg/m ³)	NO _x (µg/m ³)
leden	8,0	28,4
únor	8,0	22,0
březen	4,9	23,0
dubn	5,7	20,5
květen	3,7	21,5
červen	5,2	14,7
červenec	3,5	18,6
srpen	7,9	19,8
září	7,7	14,0
říjen	8,0	28,7
listopad	9,9	23,7
prosinec		

