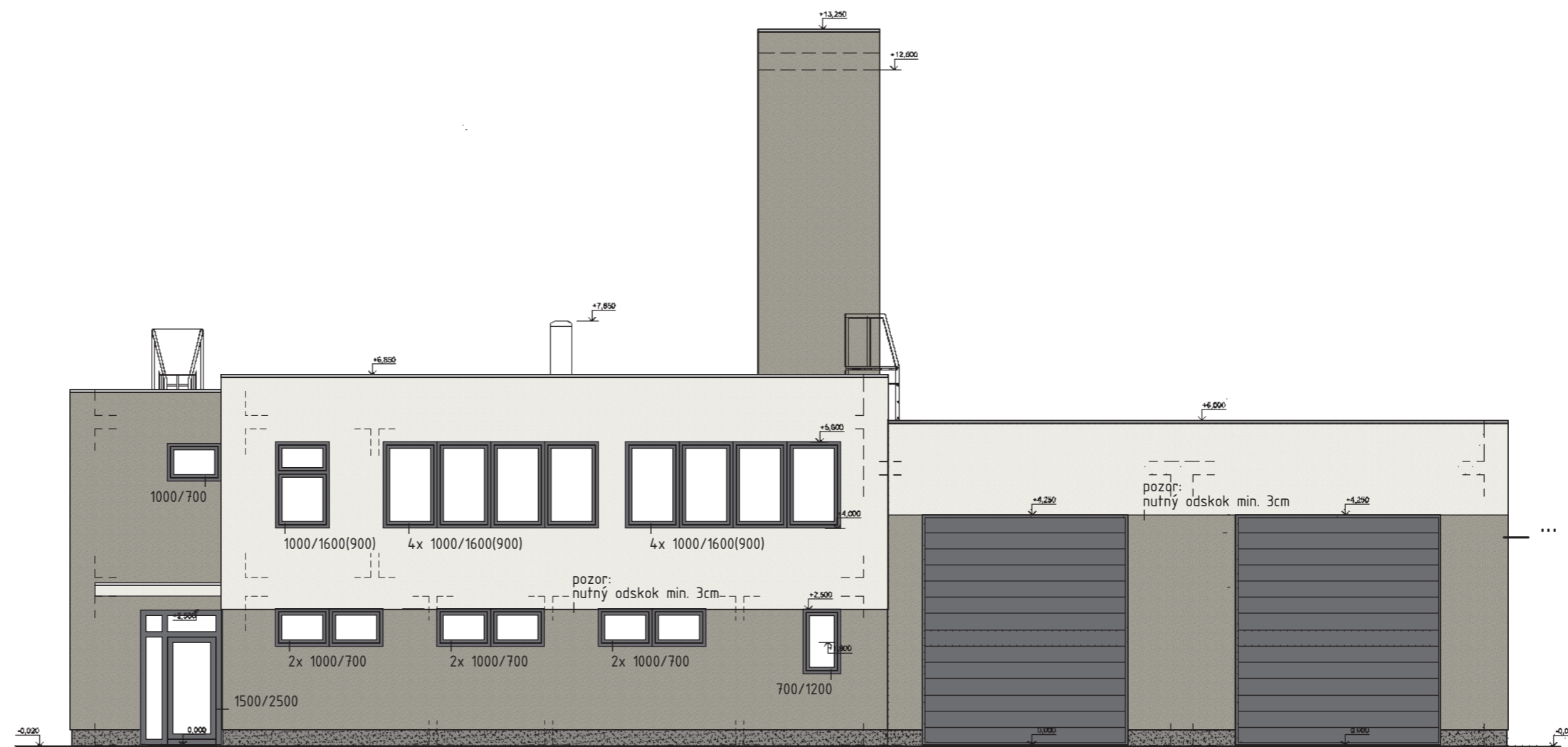
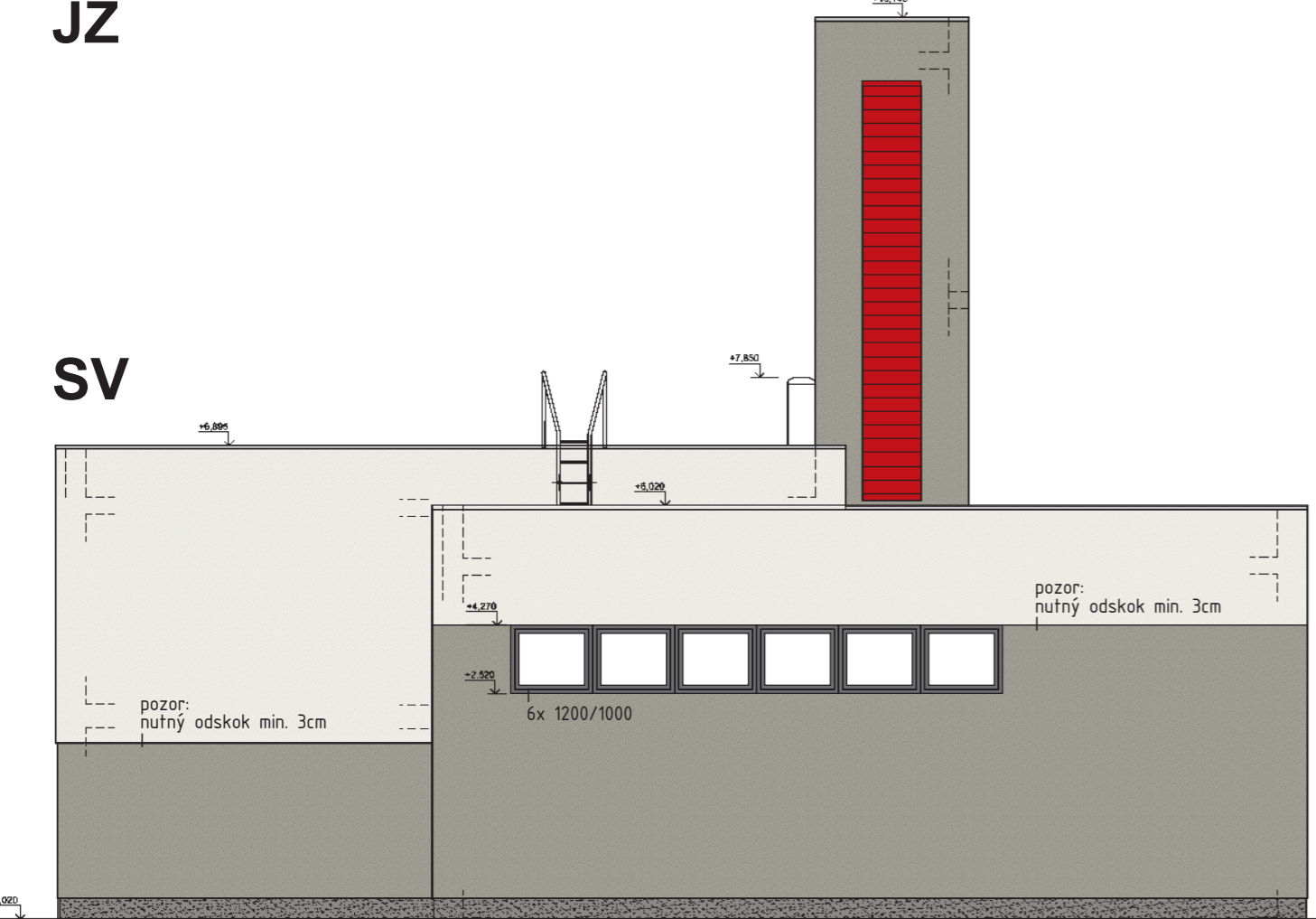


JZ

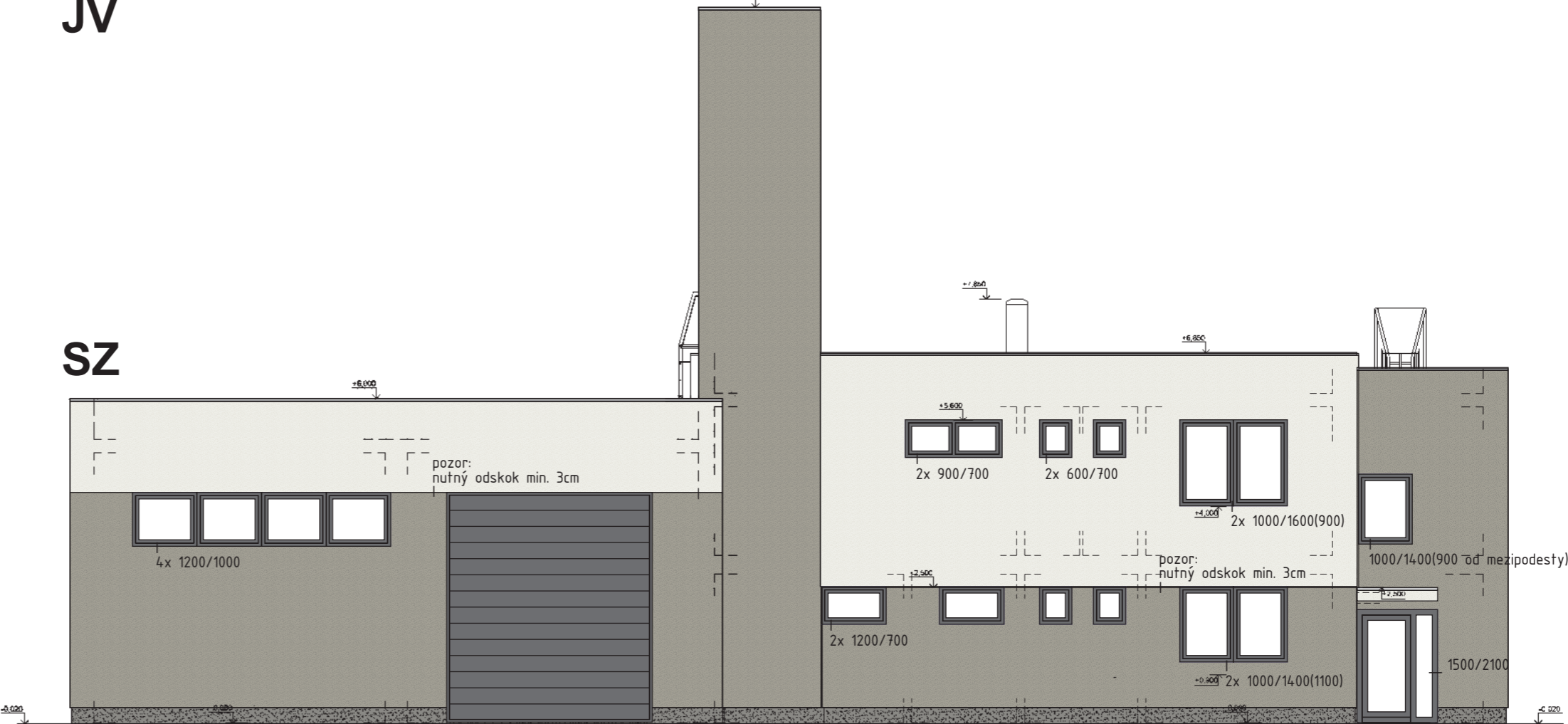


JV

... ale toto by mohlo být



SV



SZ

**Legenda:**

	1	struktura 2 mm silikon. barva, odstín	SU5H	nebo 254-1 šedobílá (Stomix 2003) lomená bílá (Weber color line)
	2	struktura 2 mm silikon. barva, odstín	SU6D	nebo 181-D fialová (Stomix 2003) kamenná šedá (Weber color line)
	3	struktura 2 mm silikon. barva, odstín	SU6B	tmavošedá (Weber color line)
	4	rámy oken, dveří, vrata - plast. fólie	RAL 7016	antacit. šedá
	5	žaluzie věže - nátěr na kov/dřevo	RAL 3000	ohnivě červená
	6	žebříčky, zábradlí - nátěr na kov	RAL 7021	šedočerná
		dešť. žlaby, svody, oplechování	TiZn nebo RAL 7040	kovově šedá

**Poznámky:**

- Výlezové žebříčky byly převzaty z dokumentace a nebyly editovány, nutno upravit do PD.
- Mimo to je nezbytně nutno doladit mnoho dalších detailů, jež nelze v daném čase a prostoru vymezeném studii dořešit (některé je možno zahrnout do dokumentace, některé ale bude nutno řešit s dodavatelem oken, dveří, vrat, jiné až při provádění stavby).
- Autorský dozor pro projekt i na stavbě považuji z těchto důvodů za nezbytný,
- Pozor: barevnost výtisků a na obrazovce nemůže odpovídat skutečnosti, pro výběr barev vždy použít originální vzorkovnice. Vždy také je nutno počítat s vlivy okolí a osvětlení.
- V případě nejasností volejte autora řešení: Ing. arch. Jiří Šolar, tel. 604208063

Hasičská zbrojnice  
SDH Jeseník

**C3** **Návrh fasád**  
**all** **Pohledy 1:100**

Objednavatel: **Město Jeseník**  
Autor: **Ing. arch. Jiří Šolar**  
**Tovární 234, Jeseník**