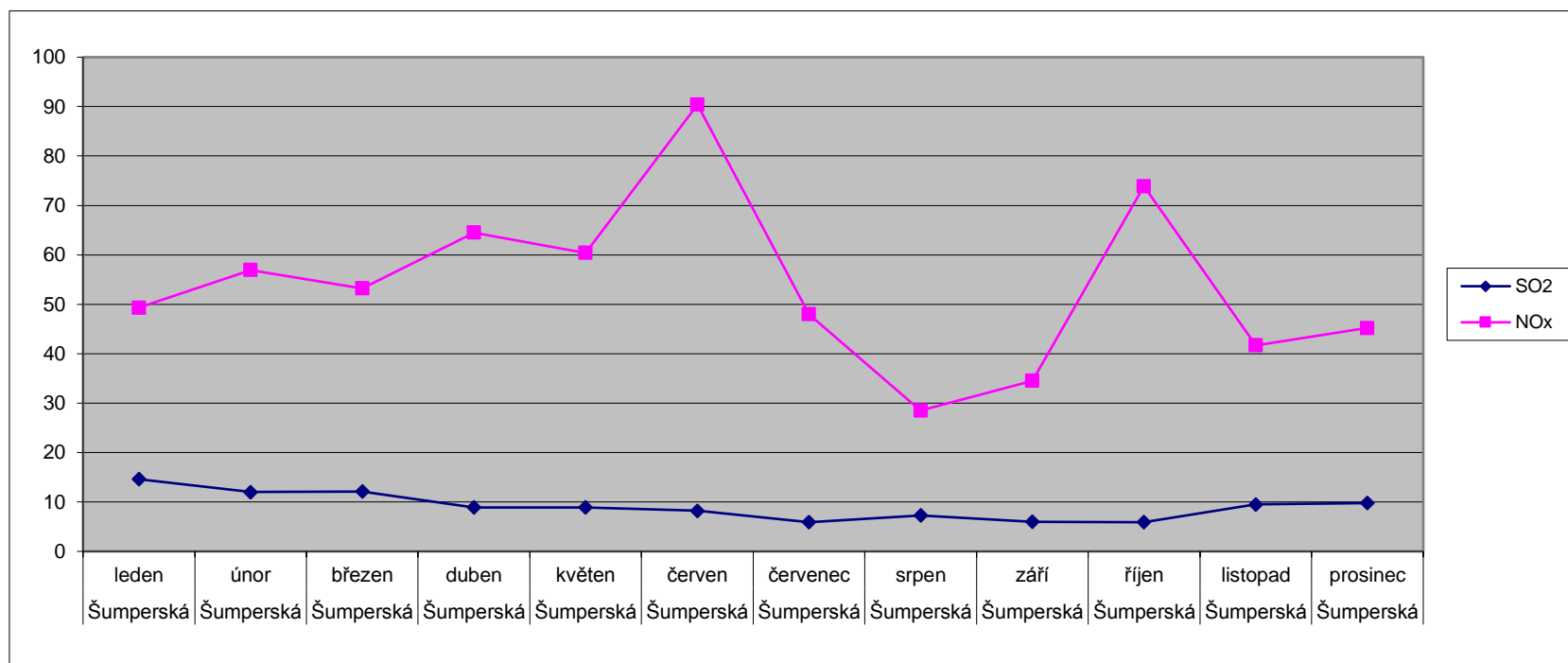


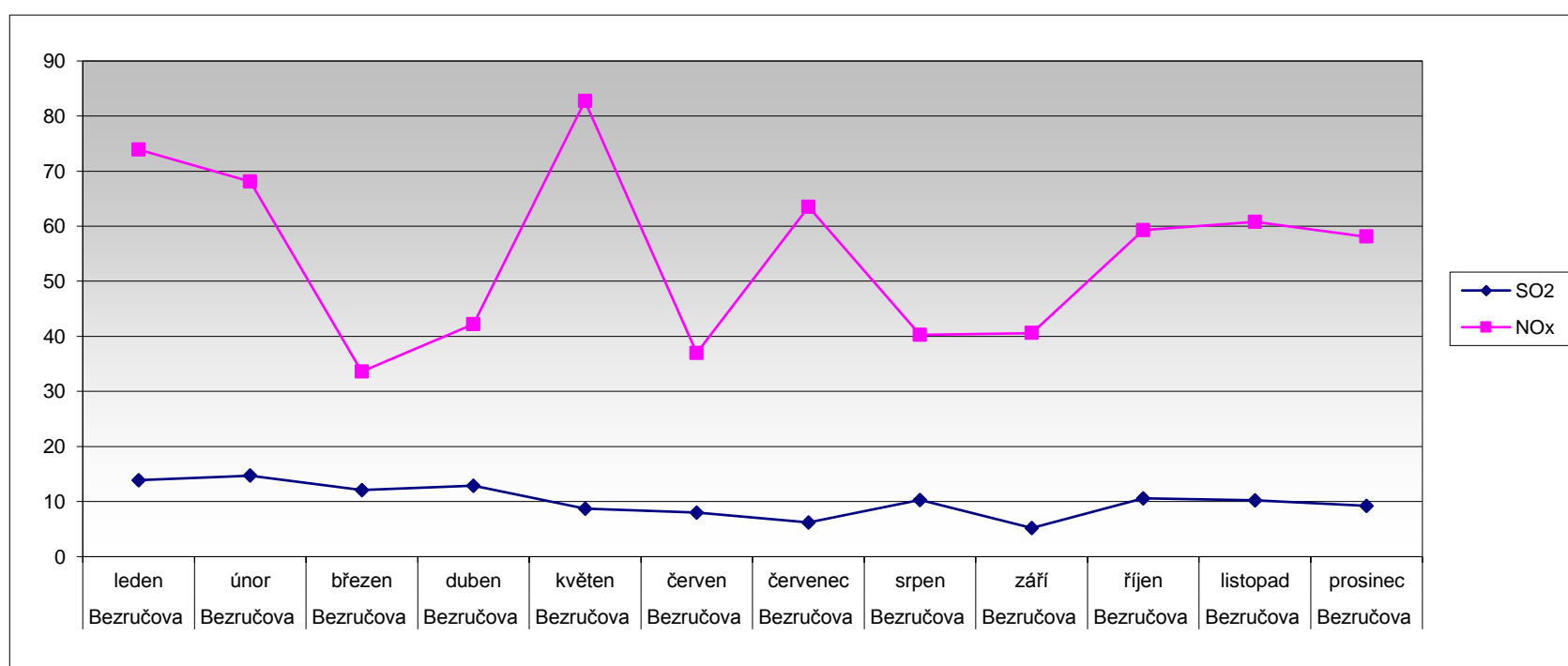
Ovzduší ve vybraných lokalitách v Jeseníku - rok 2013

Šumperská



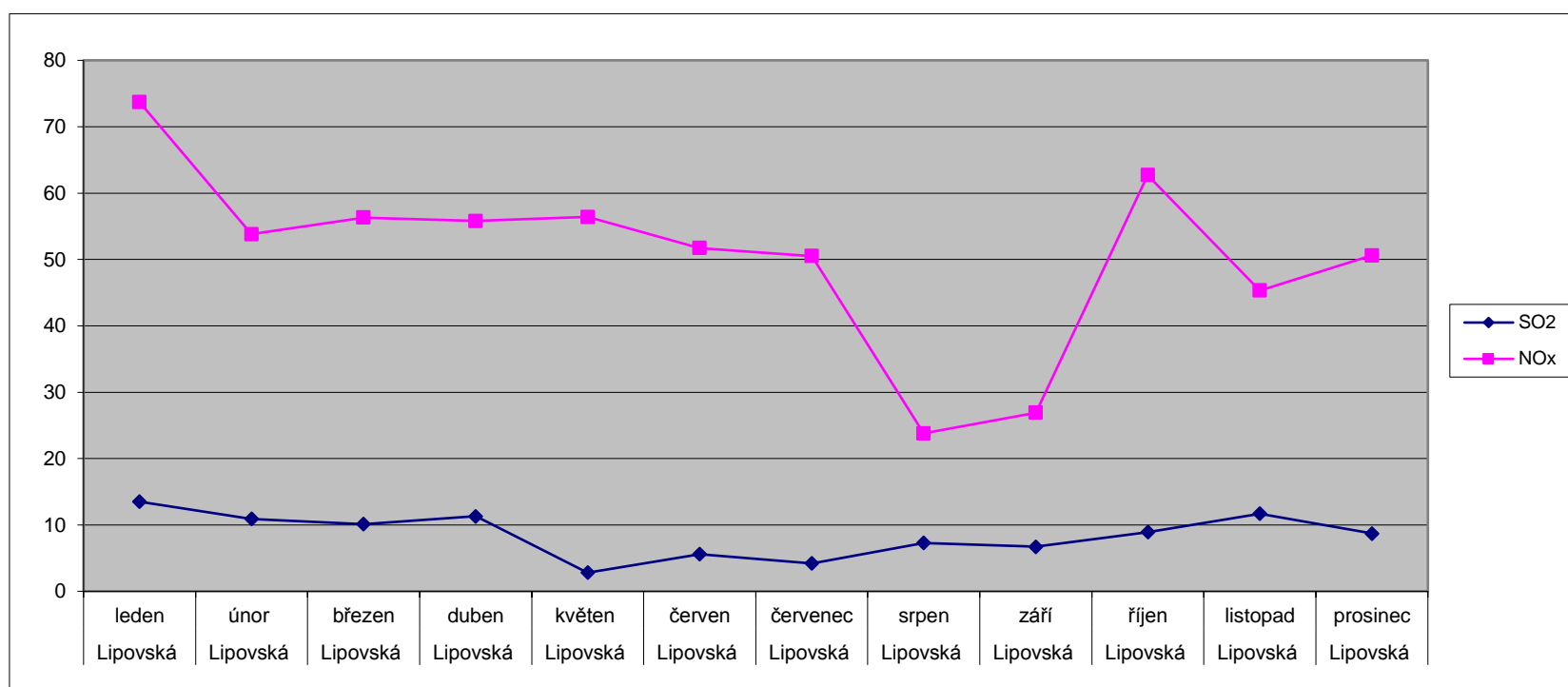
Lokalita	měsíc	SO ₂	NO _x
Šumperská	leden	14,6	49,3
Šumperská	únor	12	56,9
Šumperská	březen	12,1	53,2
Šumperská	duben	8,9	64,5
Šumperská	květen	8,9	60,4
Šumperská	červen	8,2	90,4
Šumperská	červenec	5,9	48
Šumperská	srpen	7,3	28,5
Šumperská	září	6	34,5
Šumperská	říjen	5,9	73,9
Šumperská	listopad	9,5	41,7
Šumperská	prosinec	9,8	45,2

Bezručova



Lokalita	měsíc	SO ₂	NO _x
Bezručova	leden	13,9	73,9
Bezručova	únor	14,7	68,1
Bezručova	březen	12,1	33,6
Bezručova	duben	12,9	42,2
Bezručova	květen	8,7	82,7
Bezručova	červen	8	37
Bezručova	červenec	6,2	63,5
Bezručova	srpen	10,3	40,3
Bezručova	září	5,2	40,6
Bezručova	říjen	10,6	59,3
Bezručova	listopad	10,2	60,8
Bezručova	prosinec	9,2	58,1

Lipovská



Lokalita	měsíc	SO ₂	NO _x
Lipovská	leden	13,5	73,7
Lipovská	únor	10,9	53,8
Lipovská	březen	10,1	56,3
Lipovská	duben	11,3	55,8
Lipovská	květen	2,8	56,4
Lipovská	červen	5,6	51,7
Lipovská	červenec	4,2	50,5
Lipovská	srpen	7,3	23,8
Lipovská	září	6,7	26,9
Lipovská	říjen	8,9	62,7
Lipovská	listopad	11,7	45,3
Lipovská	prosinec	8,7	50,6

	Limity znečištění pro ochranu lidského zdraví		Pro ochranu vegetace a ekosystémů	
	SO ₂ - denní průměr	NO ₂ – roční průměr	SO ₂ - zimní průměr	NO ₂ – roční průměr
UAT (horní limit)	75 µg/m ³	32 µg/m ³	12 µg/m ³	24 µg/m ³
LAT (dolní limit)	50 µg/m ³	26 µg/m ³	8 µg/m ³	19,5 µg/m ³

Pokud znečištění látkou překračuje UAT je měření v lokalitě povinné – provádí státní orgán (Hygienická služba, ČHMÚ, atd.), při znečištění nad úroveň LAT je měření povinné ale mohou být použity méně přesné metody měření a data mohou být převzata i od jiných organizací.